



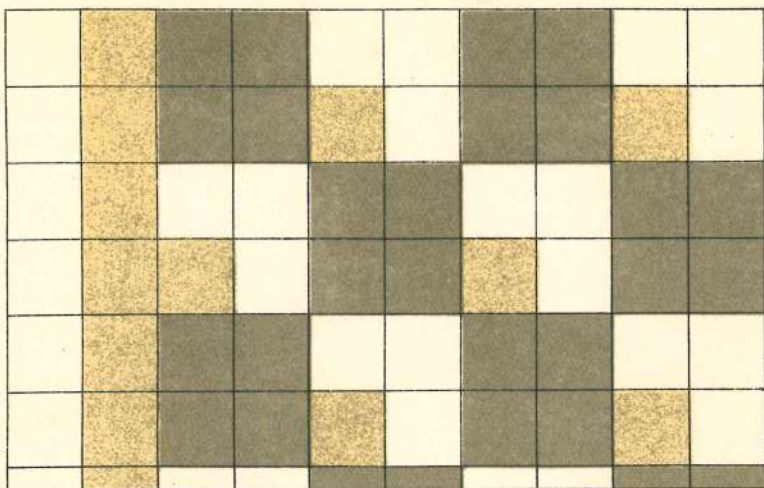
MANUFACTURES DE
CARRELAGES (CERAMIQUES)
A LE CATEAU (NORD)
ANCIENS ETABLISSEMENTS
■ SIMONS ET C^{IE} ■

Fond uni blanc, rouge et noir
Bordure noire
Rempl. blanc

Comb. N° 126

ENTRÉES - VESTIBULES - HALLS

Carreaux dits de 14 x 14 et 10 x 10

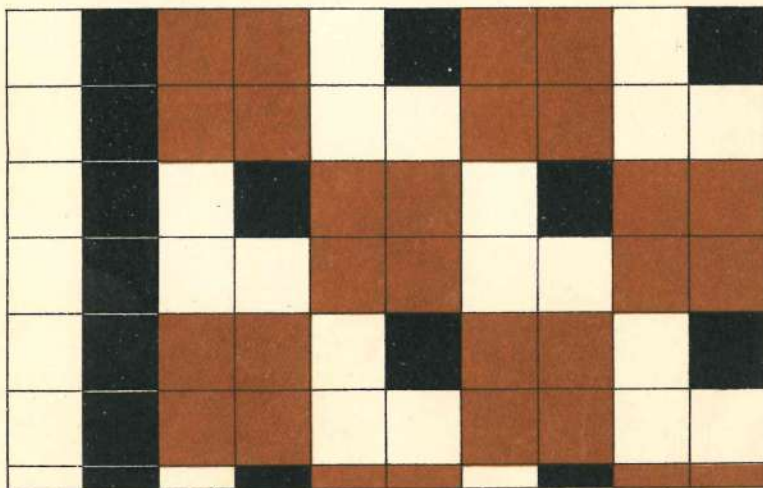


Fond uni blanc, gris N° 2 et gris N° 3

Comb. N° 126 A

Bordure gris N° 2

Rempl. blanc



Fond uni blanc, rouge et noir

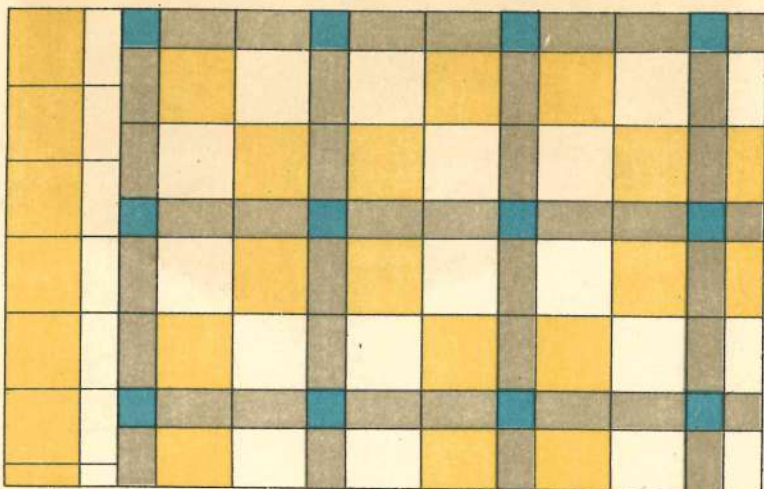
Comb. N° 126 B

Bordure noire

Rempl. blanc

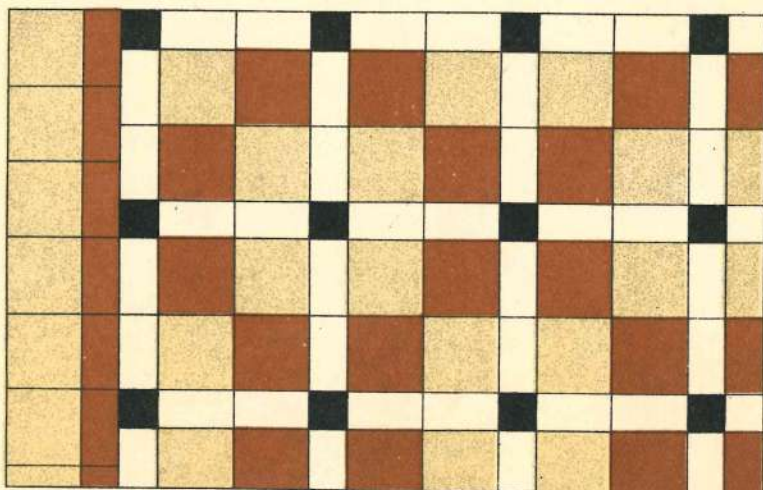
En passant commande préciser
— 14 x 14 — ou — 10 x 10
et N° de la combinaison
lettre A ou B

Carreaux dits de 14 x 14 et 10 x 10



Fond blanc et jaune, rect. gris N° 3, carrés bleus
Filets blancs, rempl. jaune

Comb. N° 128 A

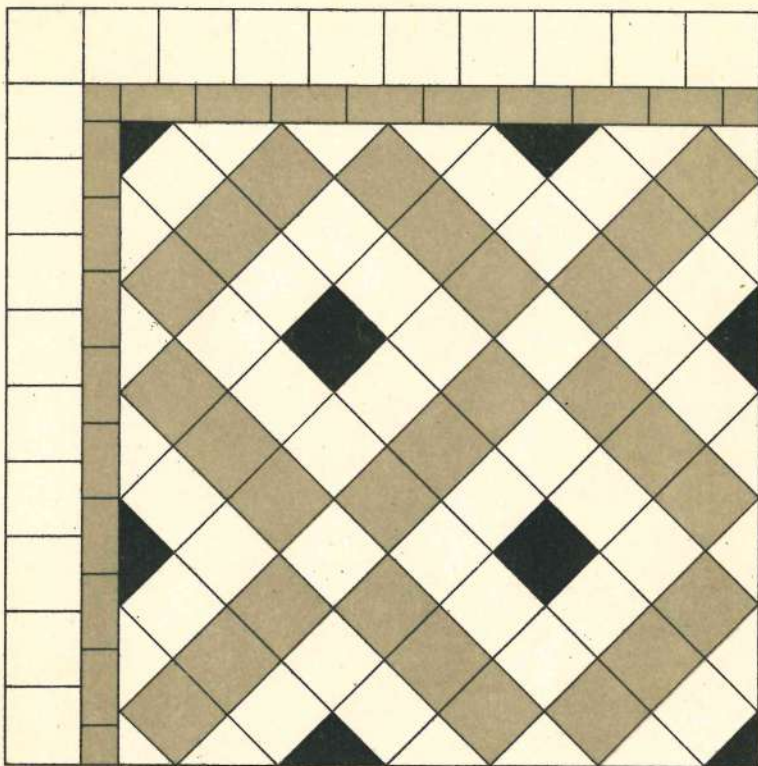


Fond gris N° 2 et rouge, rect. blancs, carrés noirs
Filets rouges, rempl. gris N° 2

Comb. N° 128 B

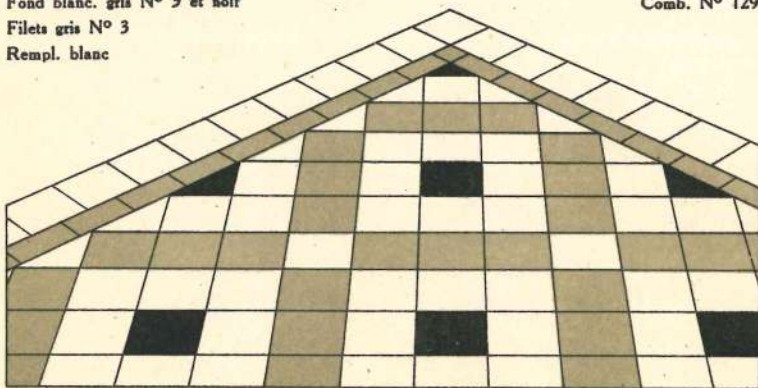
En passant commande préciser
— 14 x 14 — ou — 10 x 10
et N° de la combinaison
lettre A ou B

Carreaux dits de 14 x 14 et 10 x 10



Fond blanc, gris N° 3 et noir
Filets gris N° 3
Rempl. blanc

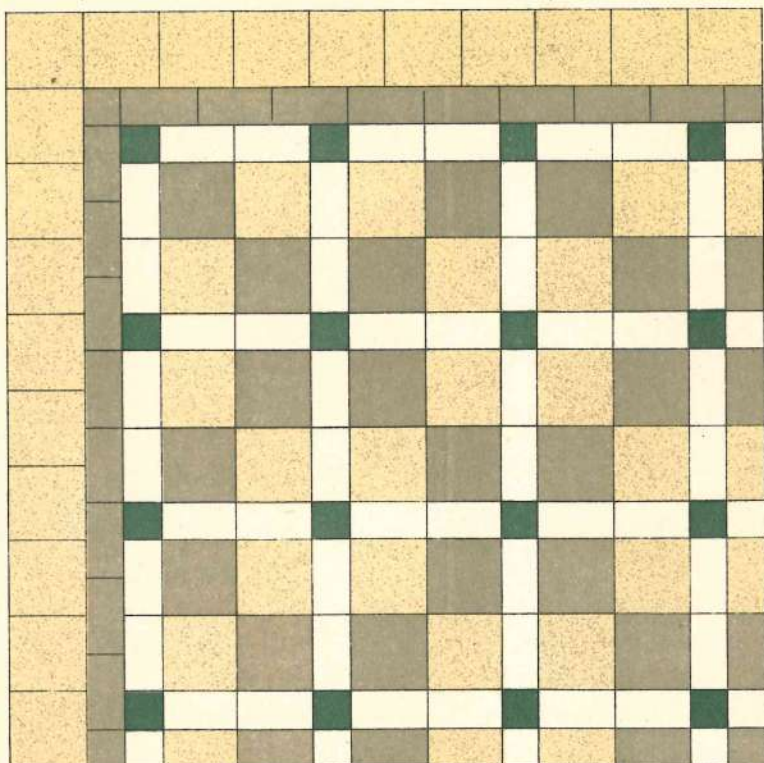
Comb. N° 129



En passant commande préciser
— 14 x 14 — ou — 10 x 10
et N° de la combinaison

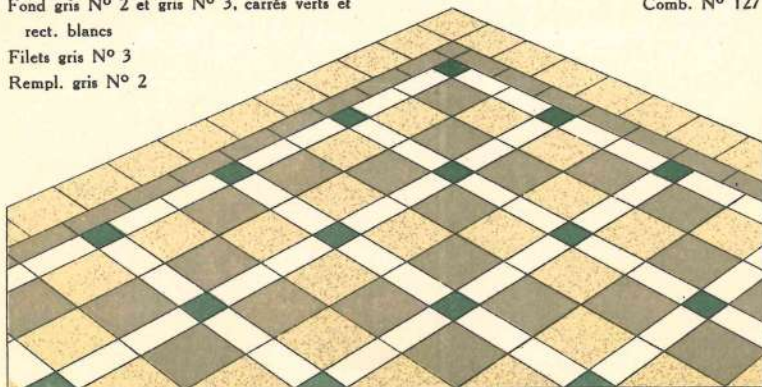
LES TEINTES NE SONT QU'APPROXIMATIVES

Carreaux dits de 14 x 14 et 10 x 10



Fond gris N° 2 et gris N° 3, carrés verts et
rect. blancs
Filets gris N° 3
Rempl. gris N° 2

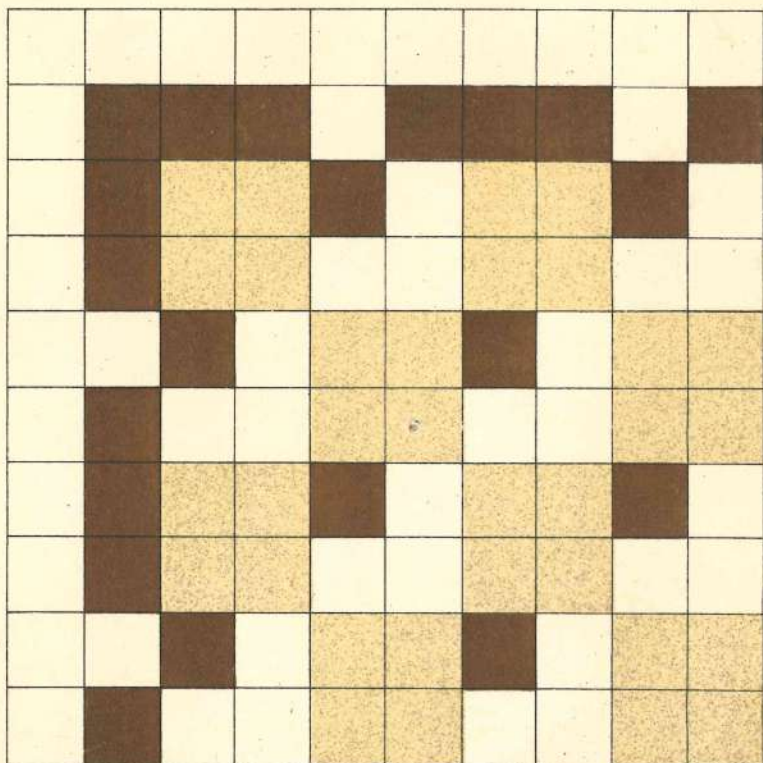
Comb. N° 127



En passant commande préciser
— 14 x 14 — ou — 10 x 10
et N° de la combinaison

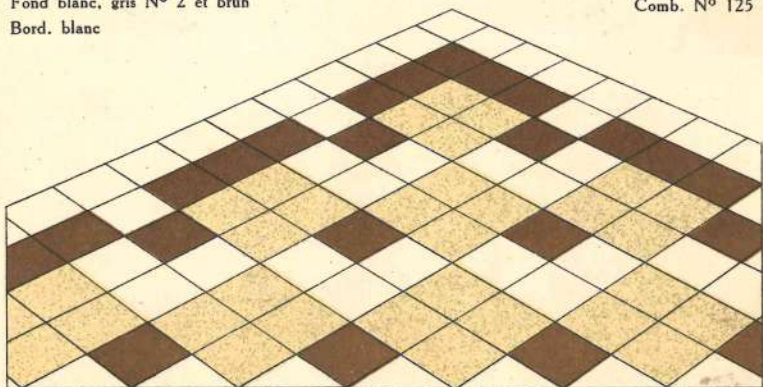
LES TEINTES NE SONT QU'APPROXIMATIVES

Carreaux dits de 14 x 14 et 10 x 10



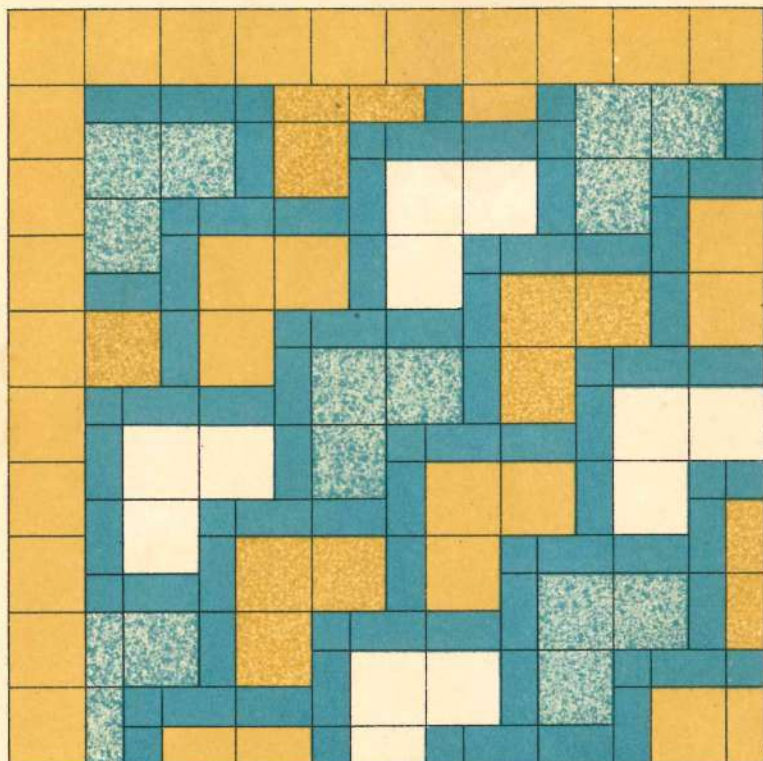
Fond blanc, gris N° 2 et brun
Bord. blanc

Comb. N° 125



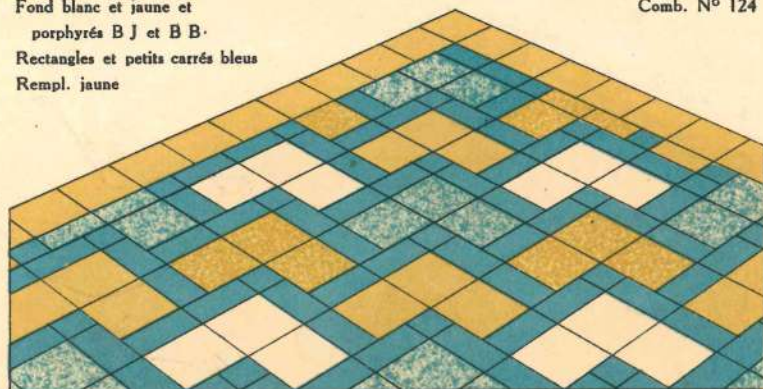
En passant commande préciser
— 14 x 14 — ou — 10 x 10
et N° de la combinaison

Carreaux dits de 14 x 14 et 10 x 10



Fond blanc et jaune et
porphyrés B J et B B.
Rectangles et petits carrés bleus
Rempl. jaune

Comb. N° 124



En passant commande préciser
14 x 14 ou 10 x 10
et N° de la combinaison

LES TEINTES NE SONT QU'APPROXIMATIVES

Pour bordures de carrelages
ou frises de revêtements
Carreaux dits de 14 x 14 et 10 x 10



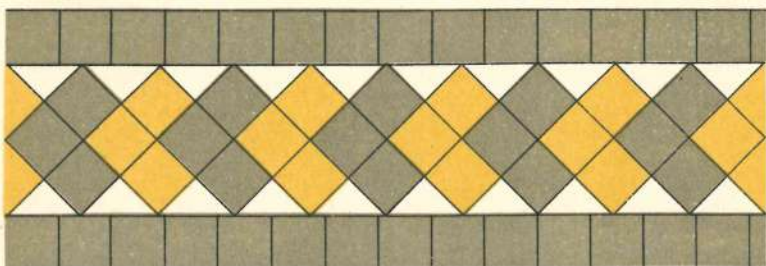
En gris N° 3, noir et blanc

Comb. N° 142 A



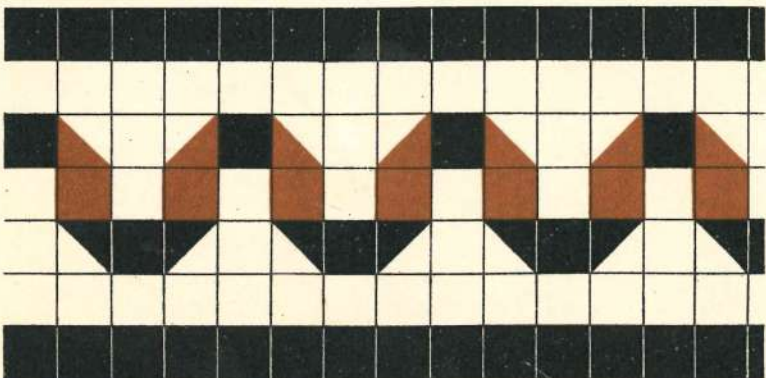
En blanc, gris N° 3, jaune, rouge et noir

Comb. N° 142 B



En blanc, gris N° 3 et jaune

Comb. N° 142 C



En blanc, noir et rouge

Comb. N° 142 D

En passant commande préciser
— 14 x 14 — ou — 10 x 10
et N° de la combinaison
lettre A ou B ou C ou D

LES TEINTES NE SONT QU'APPROXIMATIVES

SIÈGE SOCIAL:
49, RUE DE TRÉVIE
PARIS (9^E)
R.C. SEINE 236.7813



MARQUE
DÉPOSÉE

Nos planches d'unis et
porphyres vont du
N° 101 à 149

Celles des carreaux à
dessins, du N° 201 à 215

Projet, devis, échantillons
sur demande