

1914

## TAMBOISE Maurice Alcide Léon

PARTIE À REMPLIR PAR LE CORPS.

Nom TAMBOISE

Prénoms Maurice, Alcide, Léon

Grade Sapeur mineur

Corps 9<sup>e</sup> Génie 8<sup>e</sup> 24

N<sup>o</sup> 14251 au Corps. — Cl. 1909

Matricule. 415 au Recrutement Avesnes

Mort pour la France le 23 Novembre 1914

L'hopital N° 3 à Verdun Meuse

Genre de mort maladie contractée en service

Né le 13 Janvier 1889

à Le Cateau Département Nord

Arr. municipal (P. Paris et Lyon) 1

à défaut rue et N<sup>o</sup> 1

Jugement rendu le 9.1

par le Tribunal de Extrait du Procès

acte ou jugement transcrit le 25 Mars 1915

N<sup>o</sup> du registre d'état civil 14251

300-709-1022. [26131]

**Né le** 13 janvier 1889 à 05 heures à Le Cateau.

**Profession** Dessinateur photographe

**Domicilié** place Sadi Carnot à Le Cateau

**Fils de** Tamboise Alcide Gustave, négociant épicier, 29 ans (O1860).

**Et de** Vandenbrouque Berthe Léonie Marie, sans profession, 27 ans (O1862).

**Domiciliés à** Le Cateau, 16 rue de France

**Bureau de recrutement** d'Avesnes (Nord)

**Matricule** 415 **Classe** 1909

**Grade et corps:** Sapeur mineur au 9<sup>e</sup> Régiment de Génie, Cie 25/4

**Mort pour la France** de maladie contractée au service- fièvre typhoïde-le 23 novembre 1914 à 16 heures, à l'âge de 25 ans, à l'hôpital temporaire N°3 à Verdun (Meuse).

**Transcription** N° 35 à Le Cateau

**Sépulture** Inhumé le 02 avril 1921 au cimetière de Le Cateau.

**Monument aux Morts** de Le Cateau

**Détail du service** Incorporé 2<sup>e</sup> Sapeur mineur le 3 septembre 1910 au 3<sup>e</sup> R.G.; Passé dans la disponibilité le 25 septembre 1912; Certificat de bonne conduite accordé: Rappelé à l'activité le 02 août 1914; Après 35 jours de travaux de mine exécutés en rampant sur le sol sans repos, a été atteint de fièvre typhoïde; Rentre à l'hôpital temporaire N°3 de Verdun le 17 novembre 1914; Décède le 23 novembre de fièvre typhoïde.

**Morphologie:** Cheveux châtain ; yeux bleus; front rond; nez moyen; bouche moyenne; menton rond; visage plein; Taille 1m72; Degré d'instruction générale 3.

Sa famille a appris la nouvelle de son décès le 10 décembre 1914.

Maurice avait déclaré à sa famille: " Si je ne reviens pas, nous nous retrouverons au ciel".

### N° 35 Acte de transcription de Décès de TAMBOISE Maurice

Ville de Verdun- Extrait du registre des actes de décès pour l'année mil neuf cent quatorze. L'an mil neuf cent quatorze, le vingt quatre novembre, devant Nous, Prosper Regraud, Officier de l'Instruction publique, Maire et officier de l'Etat civil de la Ville de Verdun sur Meuse, ont comparu en l'Hôtel de Ville Charles Fabry, âgé de cinquante trois ans, instituteur et Augustin Guérin, âgé de quarante deux ans, employé, tous deux domiciliés à Verdun, lesquels nous ont déclaré que Maurice Alcide Léon Tamboise né au Cateau (Nord) le treize janvier mil huit cent quatre vingt neuf, soldat au 9<sup>e</sup> régiment de Genie, fils de Alcide Gustave Tamboise et de Berthe Léonie Marie Vandesnbrouque, est décédé à l'hôpital temporaire numéro 3 hier, vingt trois novembre à seize heures. Après nous être assuré de ce décès, Nous avons de suite rédigé le présent acte en présence des déclarants qui ont signé avec Nous sur les deux registres à ce destinés, après lecture et collation. Suivent les signatures. Pour extrait conforme délivré sur papier libre aux fins de transcription conformément à l'article 80 du code civil. Verdun le vingt huit février mil neuf cent vingt deux. Pour le Maire, empêché, l'adjoint, signé: Illisible. L'acte de décès ci-dessus a été transcrit le quatre mars mil neuf cent vingt deux, onze heures du matin, par Nous, Ulysse Claisse, Maire du Cateau, Officier de l'Etat civil. Suit la signature du Maire. Mention marginale: "Mort pour la France".



### Morts au même endroit

**Le Cateau:** Decaux Gustave, **Tamboise Maurice;** **Rejet de Beaulieu:** Pruvot Clément;

### Etaient au même régiment

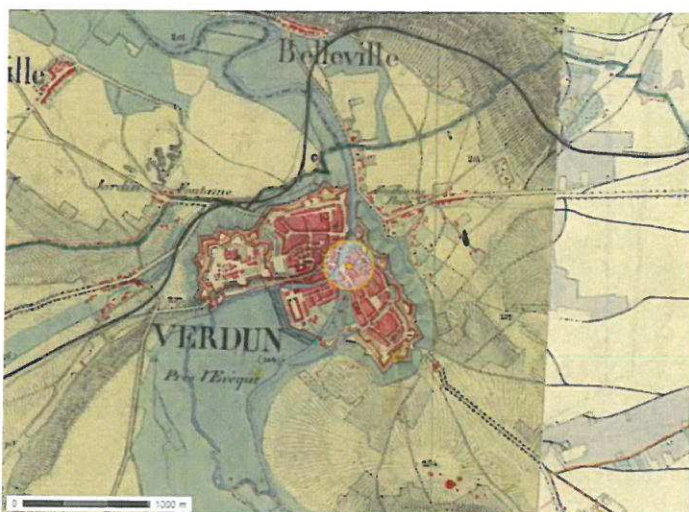
**Bazuel:** Roget Octave; **Landrecies:** Ruide Emile; **Le Cateau:** Carlier Emile, Claisse Camille, Decamp Alfred; **Tamboise Maurice.**



Maurice Tamboise .- (Épicerie, place Sudi Carnot)  
 28 ans, soldat au 9<sup>e</sup> Génie .- Après 38 jours de  
 travaux de mine exécutés en rampant sur le  
 sol sans repos, a été atteint de fièvre typhoïde,  
 est entré à l'hôpital de Verdun le 17 novembre,  
 est mort le 23 novembre .- Sa famille a appris  
 la funèbre nouvelle le 10 décembre .- « Si je ne  
 reviens pas, avait-il déclaré en partant, nous  
 nous retrouverons au Ciel »

Le Bulletin des Evacués du 26 décembre 1914

### Localisation du lieu du décès



**Verdun:** Département de la Meuse,  
 Arrondissement et Canton de Verdun.

### Historique et actions du 9<sup>e</sup> Régiment du Génie en 1914

**Devise du Régiment:**  
**Allons-y, on passera.**

**En 1914**, le 28 avril, création et  
 casernement du 9<sup>e</sup> Régiment du Génie de  
 sapeurs-mineurs à la Citadelle de Verdun  
 puis dépôt à Trélazé; Créé à partir du 6<sup>e</sup>  
 bataillon de campagne (Compagnies 6/1 à  
 6/4), du 25<sup>e</sup> bataillon de place

(Compagnies 25/1 à 25/3) et de la 1<sup>re</sup> compagnie de sapeurs cyclistes.

Le 14 juillet 1914, Raymond Poincaré, Président de la République, remet le drapeau au 9<sup>e</sup> R.G. lors  
 de la revue sur l'hippodrome de Longchamp.

À la déclaration de guerre, un régiment du Génie est dissous, et laisse place à un dépôt de guerre du  
 Génie et les sapeurs s'organisent en bataillon. Il en existe un par Corps d'Armée.

Le 9<sup>e</sup> R.G. est affecté AU 6<sup>e</sup> Corps d'Armée.

Il forme 47 compagnies divisionnaires et de corps d'armée, formant le 6<sup>e</sup> et 25<sup>e</sup> Bataillon du Génie.  
 Rattachement de ses unités, à la mobilisation:

19 Compagnies du 6<sup>e</sup> Bataillon, réparties entre le 6<sup>e</sup> CA, les 12<sup>e</sup>, 40<sup>e</sup>, 42<sup>e</sup>, 56<sup>e</sup>, et 166<sup>e</sup> DI.

12 Compagnies du 25<sup>e</sup> Bataillon de sapeurs-mineurs, réparties entre la Place de Verdun, les 72<sup>e</sup> et  
 132<sup>e</sup> DI.

5 Compagnies territoriales du 6<sup>e</sup> Bataillon qui est rattaché au 6<sup>e</sup> C.A: Cie 6/4, 6/5, 6/16, 6/21,  
 renforcées à partir du 16 mars des compagnies 6/1 et 6/1bis qui seront engagées aux Eparges en  
 1915

4 Compagnies du service de la navigation (SN)

1 Compagnie d'étapes, affectée à l'armée d'Orient

2 Compagnies de Sapeurs Cyclistes, affectées aux 4<sup>e</sup>, 5<sup>e</sup>, 8<sup>e</sup> et 10<sup>e</sup> Divisions de Cavalerie

4 Compagnies d'instruction

Six de ces compagnies ont été citées au cours du conflit (50 citations collectives leur ont été  
 décernées) et deux d'entre elles ont l'honneur de porter la fourragère aux couleurs de la médaille  
 militaire.

Les compagnies du 9<sup>e</sup> RG affectées à la 12<sup>e</sup> Division d'Infanterie du 6<sup>e</sup> CA sont engagées durant la  
 Seconde bataille de Champagne (septembre 1915)

La 25/5 est la compagnie de Place attachée à Verdun dès août 1914. Elle est attachée à la 132<sup>e</sup> DI  
 puis à la 4<sup>e</sup> DI. La compagnie sera engagée principalement aux Jumelles d'Ornes, Verdun, Fromezy,



Dieppe, Mort-Homme, Bethincourt, Oise, aux Eparges, Flandre, Douaumont, le Téton. Elle sera citée deux fois. Dissoute le 15/4/1919, ses effectifs sont englobés à la 25/1.

**En 1915**, Aux Eparges (février-avril): Cies Génie des 6e et 14e Bataillon du Génie: 6/4, 6/4bis, 4/13, 14/15, renforcées à partir du 16 mars des Cies 6/1 et 6/1bis, 6/5; En Champagne (sept/oct.): Les Cies du 9e RG affectées à la 12eme DI du 6eme CA.



Le drapeau du 9<sup>e</sup> Régiment du Génie

Il porte, cousues en lettres d'or dans ses plis, les inscriptions suivantes:  
Verdun 1916; La Somme 1916; L'Aisne 1917; L'Oise 1918; Colmar 1944

**JMO du 9<sup>e</sup> RG**

**Cie 25/4**

Pas d'information disponible pour cette date



Soldats Français blessés sur le champ de bataille à Verdun

**Sources:** Ministère de la Défense @ mémoire des hommes; Archives militaires du Nord; Historique des Régiments @chtmiste.com; Mairie de Le Cateau; Mairie de Verdun (Meuse); Bulletin des évacués de Le Cateau; Cartographie IGN Géoportail; Photos ECPAD;

