

- 1 SEP 1928



R C CAMBRAI 265

TARIF
DES
Chaudières Françaises
“ PHÉBUS ”
& **RADIATEURS**
POUR LE CHAUFFAGE CENTRAL
1928-1929

ANNULANT TOUS LES PRÉCÉDENTS

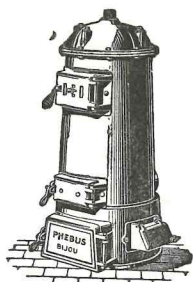
USINES & SIÈGE SOCIAL :
32, RUE DE LA GARE, 32
LE CATEAU (NORD)

ADRESSE TÉLÉGRAPHIQUE
CHAUDIÈRE PHÉBUS-LE CATEAU

TÉLÉPHONE
N° 2

CHAUDIÈRES " PHÉBUS " BIJOU

N ^{os}	SURFACES DE		CALORIES	PRIX
	Grille	Chauffe		
EAU CHAUDE				
35	0490	0.58	7.000	520
40	0760	0.75	9.000	690
45	0962	1.08	13.000	900
50	1256	1.41	17.000	1.100
57	1735	1.91	23.000	1.380
60	2050	2.28	27.500	1.580
65	2375	2.66	32.000	1.620
VAPEUR				
35	0490	0.58	7.000	970
40	0760	0.75	9.000	1.150
45	0962	1.08	13.000	1.370
50	1256	1.41	17.000	1.715
57	1735	1.91	23.000	2.070
60	2050	2.28	27.500	2.195
65	2375	2.66	32.000	2.285



Les Chaudières " BIJOU " sont à grilles oscillantes d'une très grande surface.

Le Dôme s'enlève permettant le nettoyage de l'intérieur de la chaudière.

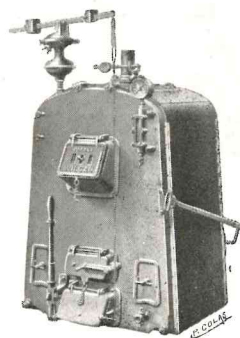
USTENSILES DE FOYER

Un ringard . . .	10 frs	} F E N
Une raclette . . .		
Seau de chargement	20 frs	

CHAUDIÈRES " PHÉBUS " VOLCAN

Série V 0 — V 1

Nos	Surface de chauffe	PRIX			Série
		Eau	Vapeur	Dôme	
404	3.35	2.150	2.750	120	V O
405	4.30	2.530	3.175	150	
406	5.25	2.950	3.595	150	
407	6.20	3.350	4.015	200	
408	7.15	3.750	4.435	200	
504	5.65	3.100	4.200	130	V I
505	7.30	3.800	4.970	160	
506	8.95	4.500	5.845	180	
507	10.60	5.200	6.700	220	
508	12.25	5.900	7.300	250	
509	13.90	6.600	7.900	280	
510	15.55	7.300	8.500	300	



Les Chaudières V 0 et V 1 sont à grilles oscillantes.

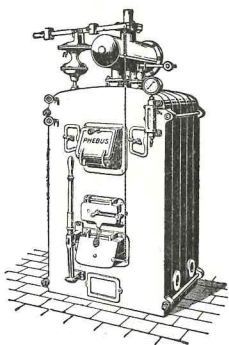
Les prix comprennent la fourniture du collecteur de retours et de la jaquette calorifugée.

Vapeur :
Hauteur d'eau V 0 = 0.88
Hauteur d'eau V 1 = 1.00

PHÉBUS à vrai Magasin de Combustible

Série A & B

Nos	Surface de chauffe	PRIX			Série
		Eau	Vapeur	Dôme	
104	4.90	3.150	3.750	130	A
105	6.40	3.830	4.430	165	
106	7.90	4.510	5.110	200	
107	9.40	5.190	5.790	235	
108	10.90	5.870	6.470	270	
109	12.40	6.550	7.150	305	
110	13.90	7.230	7.830	340	B
206	11.50	6.710	7.380	220	
207	13.75	7.760	8.420	225	
208	16.00	8.800	9.460	290	
209	18.25	9.840	10.500	325	
210	20.50	10.880	11.540	360	
211	22.75	11.920	12.580	395	
212	25.00	12.960	13.620	420	



Les prix comprenant la fourniture de la jaquette calorifugée.

Vapeur

A Hauteur d'Eau 1 m. 17
B » » 1 m. 35

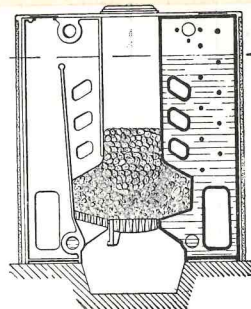
Cette Chaudière est la plus économique de toutes, en produisant 8.000 calories au mq de chauffe ; elle ne brûle que 25 à 30 kilos de combustible au mq de grille.

PHÉBUS à vrai Magasin de Combustible

Nouvelle Série C à trémie de chargement

N ^{os}	Surface de chauffe	PRIX	Surface de chauffe mouillée	PRIX	Grille oscillante	Série
EAU CHAUDE			VAPEUR			C
306	17.00	7.110	15.00	7.980	280	
307	20,25	8.170	17.85	9.280	325	
308	23.50	9.230	20.70	10.580	370	
309	26.75	10.290	23.55	11.880	415	
310	30.00	11.600	26.40	13.180	460	
311	33.25	12.745	29.25	14.480	505	
312	36.50	13.890	32.10	15.780	550	
313	39.75	15.035	34.95	17.080	595	
314	43.00	16.180	37.80	18.380	640	

A moins d'avis contraire les Chaudières sont expédiées avec Grille oscillante.



La nouvelle Série C à retour de flammes, à marche des Gaz verticaux et horizontaux, réunit les avantages des chaudières à chargement par le devant et par le dessus et des chaudières à grilles fixes, creuses et à barreaux oscillants.

La hauteur du niveau d'eau : 1,350.

Renseignements Généraux

Les Chaudières à Eau Chaude, rondes et sectionnées, sont livrées munies d'un Robinet de vidange.

Le dôme des Chaudières "Bijou" et le premier élément des Chaudières sectionnées sont percés de trois trous filetés pour recevoir : Régulateur automatique de tirage, Indicateur de hauteur d'eau, Thermomètre. Ces appareils sont livrés sur demande et facturés à part. (Voir prix page 10.)

Les Chaudières "Bijou Vapeur" sont livrées avec Manomètre, Niveau d'eau à tube, Régulateur de tirage à membrane, Robinet de vidange.

Les Chaudières "Volcan" et à Magasin de Combustible à Vapeur sont livrées avec : Manomètre, Niveau d'eau à tube ou à glace, Robinet de jauge, Régulateur de tirage à membrane, Robinet de vidange et un jeu d'ustensiles de foyer comprenant : Ecouvillon, Ringard, Raclette. Le mastic nécessaire au montage est fourni gratuitement avec la chaudière.

Pour les commandes indiquer le numéro, le type de chaudière : Eau ou Vapeur.

Exemple : Bijou 50 Eau.

Bijou 50 Vapeur.

Volcan V0 405 Eau.

Volcan V1 505 vapeur avec ou sans dôme.

Même désignation pour les chaudières **A. B. C.** à vrai magasin de combustible.

Fourneau NANQUETTE-CALDO

pour Cuisine, Chauffage, Service d'Eau Chaude

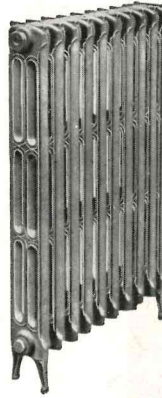
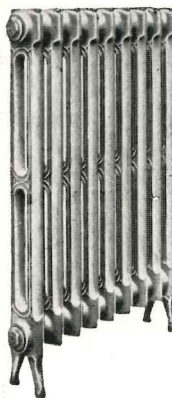
GENRE	NUMÉROS	1	2	3
	Surfaces de Chauffage	1 M ² ,110	1 M ² ,215	1 M ² ,390
	Puissance en Calories	7.500 8.500	8.500 9.500	10.000 11.000
Désignation des Genres		Prix	Prix	Prix
1	Façade et côtés tôle noire, garnitures brutes	1.150	1.300	1.500
2	Façade et côtés tôle noire lustrée, garnitures nickelées	1.225	1.400	1.600
3	Façade fonte émaillée, côtés tôle noire lustrée, garnitures nickelées	1.325	1.525	1.750
4	Façade et côtés fonte émaillée, garnitures nickelées . .	1.450	1.675	1.900



Supplément :	pour Outils de chauffe, comprenant : 1 pic-feu, 1 raclette, 1 brosse-déouil- lon. Total net pour les 3 Objets . . .	16 frs 20 »
	pour Seau de chargement	20 »
	pour portes décorées émaux L. N. vitrifiées	100 »
	pour foyer réduit d'été	50 »

RADIATEURS " FRANÇAIS "

Hauteur	Surface d'une Section	PRIX d'une Section	PRIX au Mètre 2	DÉSIGNATION RADIATEURS FRANÇAIS	
51	0,10	10,50	105,00	2 COLONNES <i>Largeur 95</i>	} Les orifices sont tarabudés au pas des Tubes 33/42.
66	0,13	11,70	90,00		
81	0,17	14,50	85,30		
96	0,20	16,20	81,00		
51	0,14	13,75	97,66	3 COLONNES <i>Largeur 130</i>	
66	0,19	15,90	83,75		
81	0,24	19,25	80,20		
96	0,28	21,45	76,67		
51	0,19	18,10	95,26	4 COLONNES <i>Largeur 180</i>	
66	0,25	21,00	84,00		
81	0,32	25,60	80,00		
96	0,37	28,10	75,94		



Les "Radiateurs Français" s'allient très heureusement à notre Phébus "Coquette-Innovation". Leur aspect simple et gracieux leur permet de s'accorder avec tous les styles modernes. — Ce Radiateur n'est ni Anglais, ni Américain, il est Français tout simplement.

RADIATEURS "NANQUETTE"

UNIS ET ORNÉS

Hauteur	Surface d'une Section	PRIX d'une Section	PRIX au Mèt. Carr.	DÉSIGNATION
0,51	0,12	10,40	86,73	Simples Unis et Ornés Largeur 117
0,66	0,16	13,25	82,81	
0,81	0,20	16,20	81,00	
0,96	0,24	18,95	78,95	
0,52	0,19	16,00	84,21	Doubles Unis et Ornés Largeur 187
0,67	0,25	20,10	80,40	
0,82	0,31	24,40	78,70	
0,97	0,37	28,40	76,75	
1,16	0,45	34,20	75,95	Triples Unis et Ornés Largeur 220
0,52	0,23	19,10	83,00	
0,67	0,31	24,80	80,00	
0,82	0,39	30,65	78,60	
0,97	0,47	35,70	75,95	
1,16	0,57	43,20	75,80	

Tous les Radiateurs sont facturés à la section.

Les prix au mètre carré ne sont qu'approximatifs.

Les radiateurs simples ont des orifices taraudés au pas des tubes 33/42.

Les radiateurs doubles et triples sont taraudés au pas des tubes fer 40/49.

Chaque radiateur est livré avec ses bouchons et ses réducteurs.

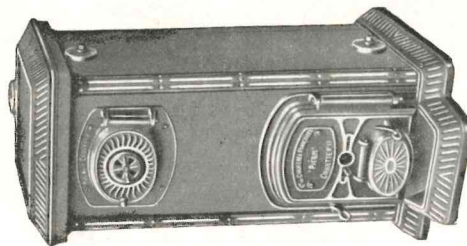
Poids net : environ 33 kilogs par mètre courant de surface chauffante.

CHAUDIÈRES PHÉBUS "COQUETTE INNOVATION"

N°	Surface de Radiation	Puissance en Calories	Contenance en Combustible	Hauteur totale	PRIX		
					GENRE 1 Brute	GENRE 2 émail un ton garnitures nickelées	GENRE 3 émail et décors plusieurs tons garnit. nickel.
					Frs	Suppléments	
11	1,10	9.000	20	70	690	350	420
12	1,30	11.500	25	85	730	370	440
13	1,40	14.500	35	92	900	390	470
14	1,50	20.000	45	102	1.200	410	490

ACCESSOIRES

	10 Frs	20 »	Ces prix sont nets
Outils de chauffe, Tisonnier et Raclette . . .			Nickelée
Seau de chargement . . .			65
Bouteille fonte et tuyaux de raccordement . . .			40
Régulateur à contre poids . . .			65
Régulateur à ressort . . .			80
Thermomètre à gaine . . .			13
Thermomètre rond ou Thermindex . . .			18
			32



COQUETTE INNOVATION