

MANUFACTURE D'INSTRUMENTS AGRICOLES

Adresse Télégraphique :

FLABA-LE CATEAU

Téléphone N° 14

Adresse Postale :

Etablissements FLABA-THOMAS

LE CATEAU (Nord)

ÉTABLISSEMENTS FLABA-THOMAS

Société Anonyme au Capital 6.000.000 Francs

LE CATEAU (NORD) R. C. Cambrai N° 840 B.

Ancienne Maison FLABA-THOMAS
Fondée en 1881

M^{me} V^e FLABA-THOMAS
Présidente Fondatrice

Compte Chèques Postaux :
FLABA-THOMAS S. A.

PARIS N° 776-12

Succursales :

CAMBRAI

28, Av. de Valenciennes
Téléphone N° 182

VALENCIENNES

12 bis, Rue d'Anzin
Téléphone N° 64

St-QUENTIN

4 et 6, Quai Gayant
Téléphone N° 9.75

LANDRECIES

Ville Basse
Téléphone N° 57

Brabants FLABA-THOMAS

Modèle A

Notre Brabant modèle A, est le type FRANÇAIS par excellence, il répond à tous les besoins et peut travailler partout, dans les terres les plus difficiles comme dans les plus sales.

Prière dans la commande de bien indiquer l'équipement désiré, forme des versoirs cylindriques ou hélicoïdaux, avec ou sans rasettes socs pointus à pointe carrée, à bec de canard, essieu carré ou extensible avec roues droites ou roues patent.

Sans indications contraires, nos brabants sont livrés : avec versoirs hélicoïdaux, avec rasettes, essieu extensible, roues patent.

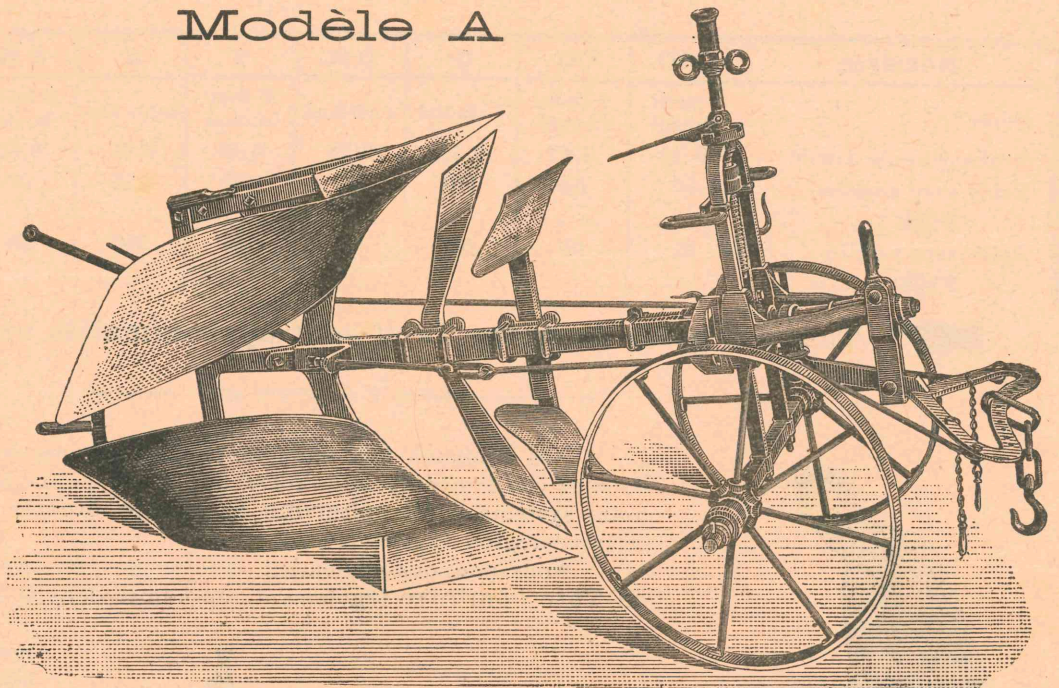


Fig. 101. — BRABANT Modèle A. - Versoirs hélicoïdaux. - Essieu carré.

Sur demande versoirs en acier triplex (avec majoration)

Numéros	00	00 R	0	0 R	1	1 R	2	2 R	3	3 R	4	4 R	5	5 R
Profondeur du labour . .	0.10	0.12	0.15	0.15	0 18	0.18	0.20	0.22	0 24	0.24	0.26	0.26	0.28	0.30
Force	1 poney	1 p ^{mt} ch.	1 cheval	1 fort ch.	2 ch.	2 gros ch.	3 p ^{ts} ch.	3 ch.	3 forts ch.	4 p ^{ts} ch.	4 ch.	4 forts ch.	5 ch.	»
Socs ordinaires	Poids sans rasettes	95	105	115	125	135	145	155	165	175	185	195	205	215
	Prix													
avec pointe mobile	Poids avec rasettes	102	112	122	132	142	153	163	173	183	194	204	214	225
	Poids sans rasettes	»	111	120	130	140	151	161	172	182	192	202	213	223
	Prix													
	Poids avec rasettes	»	118	127	137	147	159	169	180	190	201	211	222	233

Dans les terrains pierreux, employez le soc avec Pointe Mobile.

 Si ce Brabant ne vous convient pas, nous pouvons vous construire celui que vous désirez.

Charrue Brabant Simple

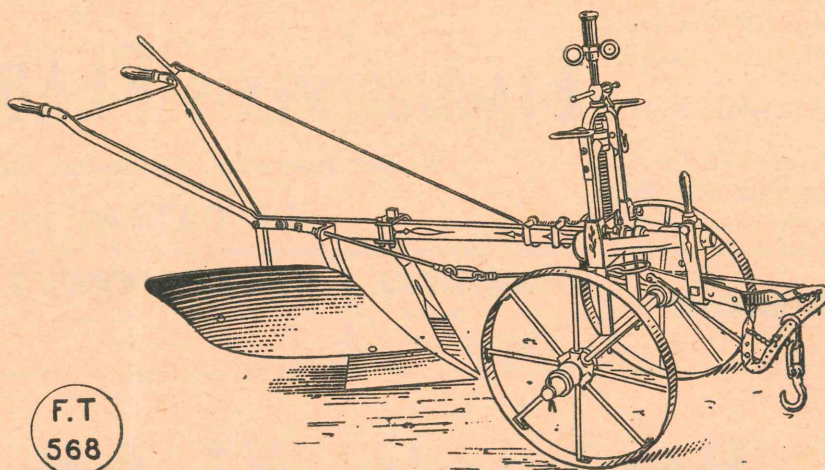
Les Brabants simples sont construits sur le même principe que les Brabants doubles. Ils sont montés au choix avec versoir cylindrique ou hélicoïdal, et avec ou sans rasette.

L'âge aura de préférence la forme de **COL DE CYGNE**.

Par leur avant-train, ils possèdent l'avantage d'être mobiles ou fixes à volonté, il suffit d'encliqueter ou de rendre libre le verrou de fixation au moyen du levier qui se trouve fixé près de la poignée du mancheron.

Sans indications contraires, nous livrons nos Brabants simples :

Avec versoir hélicoïdal, sans rasette, col de cygne, roues patent essieu extensible.



F.T
568

N° 568. — BRABANT simple sans rasette avec avant-train. Modèle A.

Numéros	000	00	0	0 R	1	2	2 R	3	3 R	4
Force	1 petit cheval	1 petit cheval	1 cheval	1 cheval	1 fort cheval	2 chevaux	2 forts chevaux	3 chevaux	3 forts chevaux	4 chevaux
Profondeur du labour	0.10	0.12	0.15	0.18	0.20	0.22	0.24	0.26	0.28	0.30
Poids avec rasettes	90	100	110	120	130	156	167	178	195	210
Prix										
Poids sans rasettes.	85	94	104	115	125	150	161	172	188	203
Prix										

 Tous les poids de notre Tarif sont approximatifs et sans engagement.

Nos Brabants non seulement peuvent répondre à toutes les exigences, mais ils sont construits de telle sorte que nous pouvons, sur demande, leur adapter notre système à **Mancherons à pédale** breveté, dispositif très apprécié dans certaine région (figure ci-contre).

Nous pouvons également monter nos Brabants avec régulateur de bande dit **Tête comtoise** (également reproduite dans la gravure ci-contre).

Tous ces équipements entraînent naturellement une majoration de prix.

TRAINEAUX

Pour le transport de nos Brabants sur route, nous fabriquons des traîneaux de 2 sortes :

1° Le traîneau à flèche et à 2 roues venant s'accrocher à l'essieu et supportant les versoirs.

2° Le traîneau à une roue avec frein qui supporte l'arrière-train au moyen d'une douille placée sur la traverse arrière.

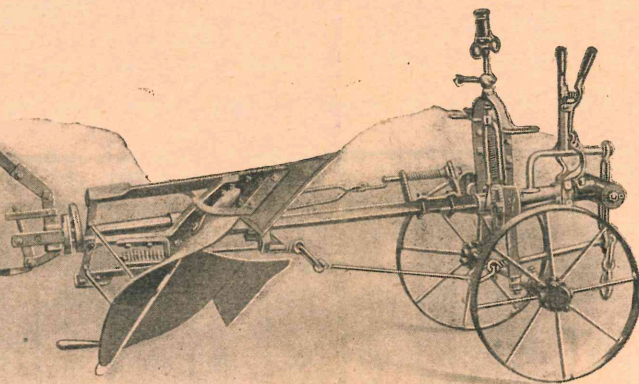
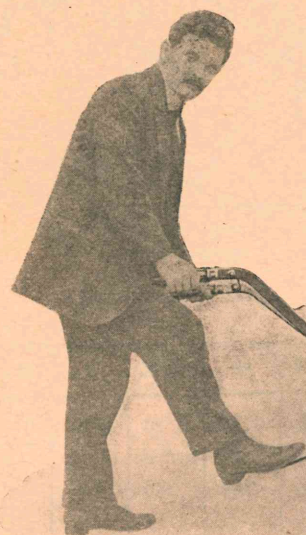


Fig. N° 15 A. — BRABANT A avec mancherons à pédale et tête comtoise.

Nous vous donnerons gratuitement et par courrier tous renseignements que vous nous demanderez.